



TÜRK SİLAHLI KUVVETLERİ
ELELE VAKFI
DERGİSİ

Yıl: 1 Sayı: 1 Nisan 2013





Metin İYİDİL
Korgeneral
Yönetim Kurulu Başkanı

sunuş

Değerli Okurlarımız,

TSK Elele Vakfı Dergisinin ilk sayısı ile sizlerle bir araya gelmenin mutluluğunu yaşıyoruz.

Vakfın kuruluşundan sonra başarıyla geçen 16 yılın sonunda üç ayda bir yayımlanacak olan "TSK Elele Vakfı Dergisi" sayesinde; sizlerle başka bir alanda daha iletişimde bulunmaya karar verdik. Böylece okurların Vakfın faaliyetleri hakkında bilgilendirileceğine, okurlarla karşılıklı etkileşim kurularak Vakıf amaçlarının gerçekleştirilmesinde daha etkin olunacağına inanıyorum.

TSK Elele Vakfı, Türk halkının değerli bağışlarıyla katkı sağladığı "Haydi Türkiye Mehmetçikle Elele" kampanyası sonucunda 21 Nisan 1996 tarihinde kurulmuştur. Türk Halkının katkılarıyla kurulan Vakıf, gazilerimizin tedavisi başta olmak üzere, fiziksel rehabilitasyonda Türkiye'de emsalleri arasında en ileri teknolojik olanaklara sahip TSK Rehabilitasyon ve Bakım Merkezi gibi bir sağlık kurumunu inşa etmeyi müteakip en modern cihazlar ile teçhiz edilmiş şekilde Türk Silahlı Kuvvetlerine devretmiştir.

Kaynağını aziz milletimizden alan Vakfımız; TSK Rehabilitasyon ve Bakım Merkezi, askeri sağlık kuruluşları ve engelli eğitim merkezlerine sağladığı anlamlı desteklerle başta gazilerimiz olmak üzere bütün ihtiyaç sahiplerine daha kaliteli ve etkin bir şekilde sağlık hizmeti sunulması için, imkanlarını kullanmaya devam etmektedir.

TSK Elele Vakfının kurulmasında ve yaşatılmasında emeği geçen tüm kişilere, kuruluşlara saygı ve sevgilerimi sunar, hepimize sağlık ve mutluluklar dilerim.



3 ayda bir yayınlanır.

TSK ELELE VAKFI adına sahibi
SABRİ DEMİREZEN
Genel Müdür

Sorumlu Yazı İşleri Müdürü
MEHMET EKİNCİ

İDARE YERİ
ZİYA GÖKALP CAD.
Ataç-2 Sok. No: 43 / 8
Kızılay - Çankaya / ANKARA
Tel: 0312 431 99 36
Faks: 0312 431 07 36
www.elele.org.tr
elele@elele.org.tr

DERGİDE YAYINLANAN
BÜTÜN YAZILAR KAYNAK
GÖSTERİLEREK ALINTI
YAPILABİLİR.

Baskı:
Anıl Grup Matbaacılık Yay. Org.
Rek. ve Bilg. San. Tic. Ltd. Şti.
www.anilmatbaa.net
Tel: 0312 483 63 53
anilmatbaa@gmail.com

Baskı Tarihi: NİSAN 2013

içindekiler



4

8

01 Sunuş

08 TSK Rehabilitasyon ve Bakım Merkezi

04 Türk Silahlı Kuvvetleri (TSK) Elele
Vakfının Kuruluşu ve Kurumsal Yapısı

12 Medikal Tasarım ve Üretim Merkezi
(METÜM)

05 İnşa Edilerek TSK'ya Bağışlanan Merkezler

16 TSK Ali Çetinkaya İlk Kurşun
Rehabilitasyon Merkezi



12



16



20

19 Gazilerimiz

20 Robotik Yürüme Sistemi
C Kollu Floroskopi

22 Baykuşun Uçuşu ve Hızlı Trenin
Gürültüsü

24 Tavlının Tarihçesi

25 Sunay Akın Anlatımından

26 TSK Elele Vakfı'na Bağış Yöntemleri

27 Vakıf Duası ve Bedduası



SABRİ DEMİREZEN

TSK Elele Vakfı Genel Müdürü
Tümgeneral (E)



Türk Silahlı Kuvvetleri (TSK) Elele Vakfı'nın Kuruluşu ve Kurumsal Yapısı

Hatırlanacağı gibi, İç Güvenlik Harekatının yoğun bir şekilde sürdüğü 1995 yılının Mart ayında, Ankara Gazeteciler Cemiyeti ve Türkiye Radyo Televizyon Kurumu tarafından başlatılan ve Türkiye'yi tek bir vücut, tek bir yürek haline getiren bu kampanya da, 56 saat gibi çok kısa bir sürede, aziz milletimizin gönülünden kopan yardımlar bir çığ gibi büyüyerek 2.7 trilyon TL'ye ulaşmıştır.

Toplanan bu bağışlar Gnkur. Bşk.lığına teslim edildi. Gnkur. Bşk.lığında yürütülen kapsamlı ve geniş katılımlı çalışmalar sonucunda; sözkonusu bağışlar ile ülke savunması ve terörle mücadele esnasında sakatlanan veya uzvunu kaybeden Gazi Mehmetçikler için hizmet

verecek ve onları tekrar sağlıklı yaşamlarına döndürecek çağdaş bir Rehabilitasyon ve Bakım Merkezi kurulması kararlaştırılmıştır.

Hedeflenen bu yüce amacın, kurulacak bir Vakıf eliyle gerçekleştirilmesinin daha uygun olacağına değerlendirilmesi üzerine; kurucu üyeliklerini dönemin Gnkur. Bşk.lığı ve Kuvvet Komutanları ile J.Gn.K.'nın yaptığı TSK ELELE VAKFI doğmuştur. Milletin vermiş olduğu bu emaneti üstlenen Vakfımız, kuruluş senedinin 21 Nisan 1996 tarihli resmi gazetede yayımlanmasıyla kuruluşunu tamamlamıştır. Ankara'da hizmet vermeye başlayan Vakıf, halkımızdan aldığı büyük güçle faaliyetlerini yoğun bir şekilde sürdürmektedir.



Hayatlarının baharında vatan için canlarını hiçe sayarak sağlıklarını feda eden kahraman askerlerimizin, genç yaşta yatağa ve tekerlekli sandalyeye bağımlı kalmalarına gönlümüz razı olmuyor. Tıbbın ve teknolojinin çağdaş imkanları ile onları sağlıklı yaşamlarına kavuşturmanın öncelikli görevimiz olduğuna inanıyoruz.

İnşa Edilerek Türk Silahlı Kuvvetlerine Bağışlanan Merkezler

Vakfımız, kamu yararına hizmet veren sağlık ve sosyal içerikli bir kuruluş olup, amacı; işte bu kahraman evlatlarımızın rehabilitasyonunu ve devamlı bakımlarını sağlamak, uygar ve çağdaş seviyede sağlıklı bir yaşam sürdürebilmelerine katkıda bulunmak, sağlık hizmetlerini daha iyiye götürmek, engelli çocuk ve yetişkinlerle ilgili çalışma ve faaliyetlerde bulunmaktadır.

Maalesef beyin ve omurilik yaralanmalarında vücut fonksiyonlarını kaybetme ve ömür boyu engelli kalma ihtimali çok daha yüksek oluyor. Bu nedenle de akut tedavi sonrası dönemde rehabilitasyon ve bakım hizmetlerinin hayati bir önem taşıdığına inanıyoruz. Öte yandan ortopedik özürülülerin de medikal tekniklerden yararlanarak normal yaşamlarını sürdürmelerini istiyoruz.

Aziz milletimizin gönlünden kopan bağışlarla kurulan Elele Vakfı, övünç kaynağımız Kahraman Malûl Gazilerimizin yaşam sevinçlerine ortak olmak ve onlara sağlıklı, mutlu ve gururlu bir gelecek hazırlayabilmek için kuruluşunun ana gayesi olan TSK Rehabilitasyon ve Bakım Merkezi Projesini süratle uygulamaya koymuştur. Gn Kur. Bşk.lığı ve Elele Vakfı tarafından uzun vadeli ve stratejik boyutlarla ele alınan projenin yapımına 01 Haziran 1997'de başlanmış, 35 ay gibi kısa bir sürede tamamlanan tesis 21 Nisan 2000 tarihinde hizmete açılmıştır. Proje için toplam 105 Milyon Dolar harcanmış, tesisin tüm finansman ihtiyacı TSK Elele Vakfı tarafından karşılanmıştır.

TSK Elele Vakfı, Türkiye'nin Gazilerine vefa borcu armağanı olan, ülkemizde ve bölgemizde





eşi ve benzeri bulunmayan, tıbbın ve teknolojinin çağdaş her türlü imkanlarıyla donatılmış bu anıtsal eseri Türk Silahlı Kuvvetleri'ne kazandırmanın haklı gurur ve mutluluğunu duymaktadır.

Türkiye'de fizik tedavi ve rehabilitasyon alanında en gelişmiş tesisi konumunda olan TSK Rehabilitasyon ve Bakım Merkezi imkanlarından % 30 oranında sivil vatandaşlarımız da yararlanabilmektedir.

Merkezde tedavi gören malul gazilerimizi hastane ortamından uzaklaştırarak ruhsal rehabilitasyonlarına, moral ve motivasyonlarına katkıda bulunmak amacıyla 2.1 Milyon TL.ye yaptırılan GAZİ UYUM EVİ 19 Eylül 2004 Gaziler Gününde hizmete açılmıştır.



TSK'ya kazandırdığı anıtsal bir eser konumundaki TSK Reh. ve Bkm.Mrk.den sonra, Vakıf tarafından inşa ettirilerek yine TSK'ya teslim edilen diğer bir tesiste TSK ANKARA ÖZEL BAKIM MERKEZİ'dir. Yaklaşık 42 Milyon TL.ye mal olan tesis gazilerimizin ikinci baharlarını yaşayabilecekleri sınıfının en üstünde standartlara sahip bir bakım merkezidir. 65 yaşını tamamlamış TSK Personeli bu tesisten faydalanmaktadır. Yine bu tesisin de geliştirilmesi için her türlü destek vakfımız tarafından karşılanmaktadır.

Bir diğer gurur kaynağımız yine Türkiye'de ilk olma özelliğine sahip MEDİKAL TASARIM VE ÜRETİM MERKEZİ. Özellikle iç güvenlik hareketinde yaralanan

ve doku kaybına uğrayan kahraman gazilerimiz ve TSK Mensuplarının şiddetle ihtiyaç duydukları yapay organ, ortez ve protezlerin üç boyutlu teknoloji ile istiflemeyle hatasız ve hızlı imal edilebilmesi amacıyla yaptırılan GATA Kompleksi içinde yer alan tesis 4,3 milyon Euro'ya mal olmuş ve tüm finansmanı TSK Elele Vakfı tarafından karşılanmıştır.

Vakfımız ayrıca, Ayvalık/Balıkesir'de Gazilerimiz ile Şehit personel ailelerine hizmet veren TSK Ali ÇETİNKAYA İlk Kurşun Rehabilitasyon Merkezinin milli bütçeden sağlanamayan araç, gereç ve malzeme ihtiyaçlarını da karşılamaktadır.

Vakfımız, kahraman gazilerimizin bakım, tedavi ve rehabilitasyonunu gerçekleştiren merkezin yaşatılması, geliştirilmesi ve en üst düzeyde işletilmesi için gerekli her türlü desteği vermeye devam etmektedir.

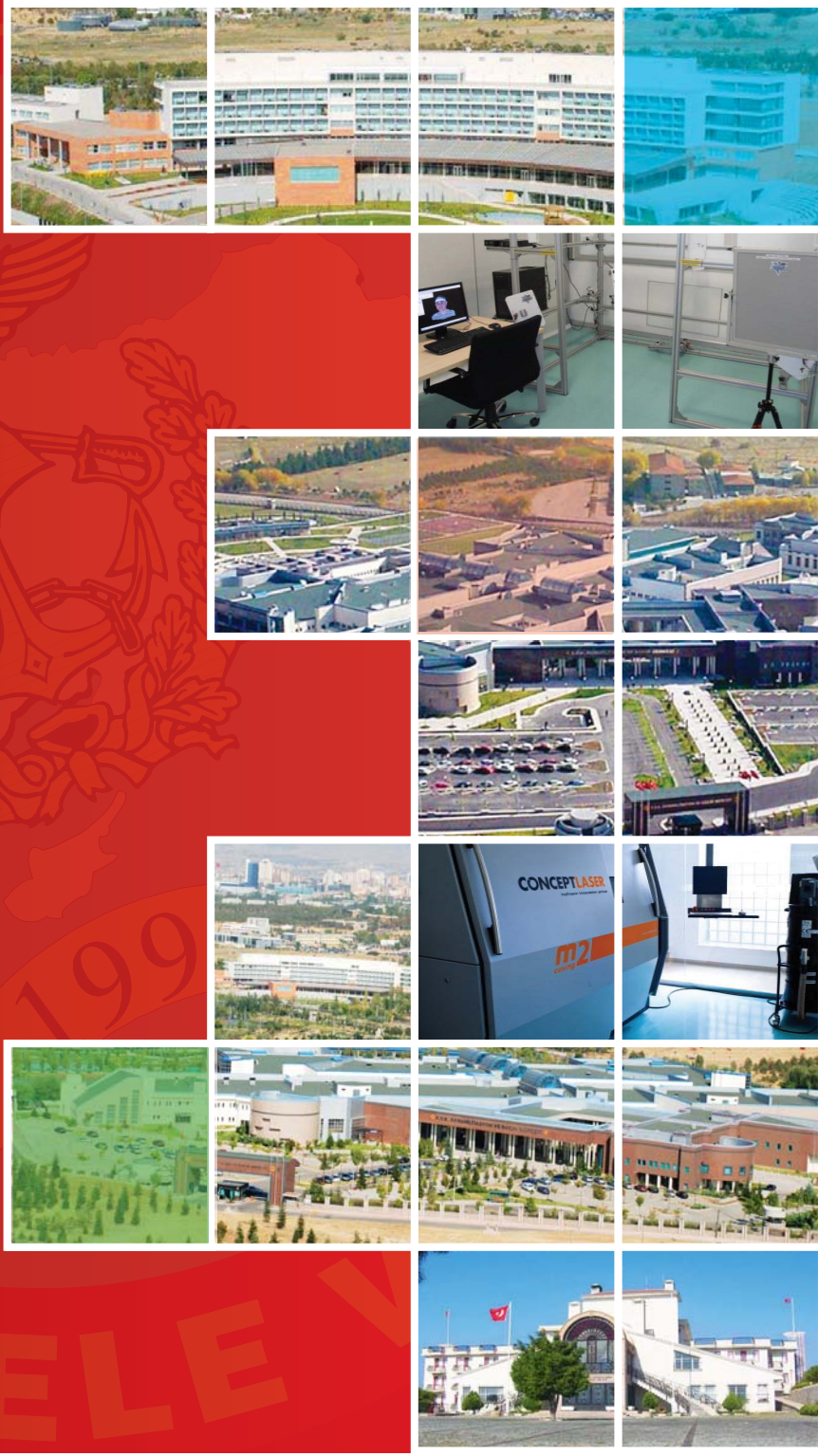


TSK Elele Vakfı; kişilere yardım için değil, amacına uygun tesis kurmak ve bu tesisleri desteklemek amacıyla kurulmuş bir Vakıftır. Yani gazilerimizin ruhsal ve bedensel rehabilitasyonu için tesisler inşa etmek, bu tesisleri geliştirmek ve en üst seviyede yaşatmak için destek sağlamaktayız. Tabii ki bahse konu tesislerden sadece gaziler değil, şehit er ve erbaş aileleri de yararlanabilmektedir.



*Vatan ve millet için her
şeyini feda eden Harp
Malulleri canlı birer
abidedir. Onlar için ne
yapsak azdır.*

H. Atatürk



TSK Elele Vakfı tarafından inşa edilen, TSK'ya bağışlanan ve desteklenen merkezler

- TSK Rehabilitasyon ve Bakım Merkezi
- TSK Ankara Özel Bakım Merkezi
- TSK Medikal Tasarım ve Üretim Merkezi (METÜM)
- Ali ÇETİNKAYA İlk Kurşun Rehabilitasyon Merkezi



Prof Dr. Tbp. Alb.
A. Kenan TAN
TSK Rehabilitasyon ve Bakım
Merkezi Başkan Vekili

TSK Rehabilitasyon ve Bakım Merkezi

Ülke savunması ve milletin bölünmez bütünlüğü için görev başında yaralanan ve buna bağlı olarak bedensel sorunlar ve engellilik gelişen Gazilerimiz başta olmak üzere, TSK mensuplarının ve yüce milletimizin rehabilitasyon ve tedavilerinin en modern ve gelişmiş düzeyde yapılabilmesi ihtiyacı özellikle 1990'lı yılların başından itibaren artmıştır. Ülkemizin tıp alanında lokomotif olan Gülhane Askeri Tıp Akademisi de gelişen şartlara Türk Silahlı Kuvvetlerini hazırlamak, ihtiyaçlara en doğru ve erken şekilde yanıt

vermek üzere çalışmalara başlamış ve Fiziksel Tıp ve Rehabilitasyon Anabilim Dalı bu konuda görevlendirilmiştir.

O dönemde özellikle OHAL Gazilerinin rehabilitasyon ihtiyaçlarını en yakından bilen Fiziksel Tıp ve Rehabilitasyon Anabilim Dalı öğretim üyelerince başta ABD olmak üzere yurtdışı örnekleri de yakından incelenerek Gazilerimizin ve TSK mensuplarının ihtiyaçlarını en iyi şekilde karşılayabilecek bir rehabilitasyon merkezinin planları hazırlanmıştır.

“Haydi Türkiye
Mehmetçikle
Elele”





Aynı dönemlerde aziz milletimiz tarafından gerçekleştirilen ve Türkiye'yi tek vücut ve tek kalp haline getiren "Haydi Türkiye Mehmetçikle Elele" kampanyasıyla toplanan bağışlar, bu amaçla kurulan TSK Elele Vakfı'na aktarılmıştır. Milletimizden aldığı güçle Türk Silahlı Kuvvetleri Genelkurmay Başkanlığı'nın koordinatörlüğünde TSK Elele Vakfı'nın imkanları GATA'nın hazırlıkları ile birleştirilmiş ve çok önemli bir hizmetin yolu açılmıştır. Merkezin ilk başkanı ve baştabibi olan o dönemin GATA Fiziksel Tıp ve Rehabilitasyon Anabilim Dalı Başkanı Prof. Tıp. Alb. Oktay ARPACIOĞLU başkanlığında tüm Anabilim Dalı tüm öğretim üyeleri neredeyse gecesini gündüzüne katarak, TSK Elele Vakfı'nın her türlü maddi ve manevi desteği ile projenin her döneminde aktif olarak çalışmış ve sonraki dönemlerde de işleyişinde gururla görev almışlardır. İki yıllık yoğun hazırlık döneminden sonra 9 Aralık 1996 tarihinde Ankara Lodumlu mevkiinde TSK Re-



habilitasyon ve Bakım Merkezinin temeli atılmış ve merkez 21 Nisan 2000 yılında hizmete açılmıştır.

15 Ekim 2007 tarihinden itibaren Gülhane Askeri Tıp Akademisi Fiziksel Tıp ve Rehabilitasyon Anabilim Dalı yalnızca yataklı bölümünü kapatarak (poliklinik, ayakta tedavi, konsültasyon hizmetlerine devam) TSK Rehabilitasyon ve Bakım Merkezi Başkanlığı'nda görevine devam etmektedir.

328.000 m²'lik alana konuşlanan Merkez, TSK Elele Vakfı desteği ile bilgi ve teknoloji anlamında her zaman en gelişmiş noktayı hedefleyerek sürekli kendisini yenilemektedir. Merkezde; 200 Ya-



taklı Rehabilitasyon Hastanesi, 50 Yataklı Otel Müdürlüğü, tanı ve tedavi bölümleri, açık ve kapalı spor alanları, tedavi havuzları, meşgulliyet tedavisi ve mesleki rehabilitasyon bölümleri bulunmaktadır.

TSK Rehabilitasyon ve Bakım Merkezi Başkanlığı bünyesindeki 200 Yataklı Rehabilitasyon Hastanesinde; sinir sistemi (beyin, omurilik, periferik sinir) hastalık ve yaralanmaları, amputasyon ve ortopedik yaralanmalar, spor yaralanmaları, romatolojik hastalıklar, omurga ağrıları ve pediatrik sakatlıklara yol açan hastalıkların tanı, tedavi ve rehabilitasyon uygulamaları konusunda eğitilmiş ve deneyimli fiziksel tıp ve rehabilitasyon öğretim üyeleri kontrolünde yapılmaktadır. İleri teknolojiyi kullanan laboratuvar imkanları ile; 3 boyutlu hareket analiz sistemi, nöro-fizyoloji ünitesi, kardiyopulmoner egzersiz tolerans test ünitesi, izokinetik test laboratuvarı, kas-iskelet sistemi ultrasonografik değerlendirme ünitesi, floroskopik yutma değerlendirme laboratuvarı ile her türlü sakatlığa ve bedensel iş-güç kaybına yol açan hastalığın değerlendirilmesi ve idamesi yapılabilmektedir.



Girişimsel ağrı ünitesi, rehabilitasyon salonları ve havuzları, fizik tedavi üniteleri, ortez-protez laboratuvarı, konuşma terapisi ve nöropsikolojik rehabilitasyon ünitesi, meşguliyet ve el terapi üniteleri, robotik rehabilitasyon üniteleri ile gerek ayakta, gerekse de yataklı üst düzey tedavi ve rehabilitasyon uygulamaları gerçekleştirilmektedir. Yetişkin

hastaların yanı sıra çocukluk çağı sakatlığına yol açan hastalıkların takip ve tedavileri de pediatrik rehabilitasyon uzmanlarınca yürütülmektedir.

"Rehabilitasyon hayat boyu sürer!" felsefesi paralelinde hastaların sadece tedavileri değil sosyal ve toplumsal hayata dönmelemlerini temin etmek amacıyla da



çalışmalar yürütülmektedir. Mesleki Rehabilitasyon Kısmında; seramik, el sanatları, bilgisayar, fotoğrafçılık, ağaç işleri, matbaa, örgü dokuma, metal işleri, resim gibi 16 ayrı branşta uğraşı kursları ile 5 mesleki kurs faaliyet göstermektedir. Görme engelli hasta rehabilitasyon programı kapsamında; satranç, golbol, bağımsız hareket eğitimi, bilgisayar ve kabartma alfabe çalışmaları yapılmaktadır. Hastalarımızın fiziksel ve ruhsal rehabilitasyon programlarına destek amaçlı kurulan, KARAGÜCÜ Kulübü lisansı altında 74 lisanslı sporcumuzla, ampute futbol, engelli okçuluk, masa te-





nisi ve tenis, golbol, engelli halter, engelli eskrim, tekerlekli sandalye basketbol, engelli atıcılık ve engelli atletizm branşlarında spor faaliyetleri icra edilmektedir. Ampute futbol, tekerlekli sandalye basketbol ve golbol takımları lig usulü diğer takımlar ise turnuva usulü yarışmalara katılmaktadır. Sporcularımız ulusal ve uluslar arası müsabakalarda önemli başarılarla imza atmaktadır.

TSK Rehabilitasyon ve Bakım Merkezi personeli olarak, Türkiye'nin, gazilerine vefa borcu olarak armağan ettiği, ülkemizde ve bölgemizde eşi ve benzeri bulunmayan, tıbbın ve teknolojinin çağdaş her türlü imkanlarıyla donatılmış bu anıtsal eserin oluşturulmasında, maddi ve manevi katkı ve yardımlarda bulunan isimlerini saymadığımız yurtiçi ve yurtdışındaki milyonlarca hayırcı vatandaşıma, kurum ve kuruluşlarımıza ve yürekleri Gazilerimizle birlikte çarpan tüm halkımıza en derin saygı ile şükranlarımı sunarım.

Kahraman Gazilerimizin ve diğer tüm hastalarımızın bu tesiste şifa bularak en kısa zamanda yaşamlarına dönmelerini ve sosyal hayata katılmalarını diliyorum.

“Rehabilitasyon hayat boyu sürer!”





Medikal Tasarım ve Üretim Merkezi (METÜM)

METÜM Projesi çalışmaları 2004 yılında GATA – ODTÜ Eğitim Araştırma ve Akademik İşbirliği Protokolü kapsamında başlatılmıştır.

Hastaların ihtiyaç duyduğu kişiye özel ortez, protez, implant ve medikal modellerin GATA Komutanlığı bünyesinde tasarlanması ve üretilmesi amacıyla kurulan Medikal Tasarım ve Üretim Merkezi; TSK Elele Vakfı tarafından finanse edilmiş olup, 2010 yılında 9 Milyon TL'ye mal olmuştur.

METÜM 23 Eylül 2011 tarihinde hizmete girmiştir.

Merkezin kuruluş amacı; Görüntüleme sistemlerinden elde edilen veriler kullanılarak, bilgisayar ortamında farklı yazılımlar yardımıyla kişiye özel tasarımların yapılması ve 3 boyutlu fiziksel katı modellerin elde edilmesidir.

“ TSK Elele Vakfı tarafından finanse edilmiş olup, 9 Milyon TL'ye mal olmuştur.”

Bu amaçla alınan cihaz ve yazılımlar;



Plastik Modelleme Makinesi

3 Boyutlu Plastik Modelleme Makinesi, toz hammaddenin seçilen kısımlarına bir yapıştırıcı malzemesi püskürtülerek seçili kısımların birbirine bağlanması yöntemiyle, katman katman inşa edilecek parçaya ait STL (Stereolitografi) dosya formatındaki 3 boyutlu geometri verisinin istenildiği gibi renklendirilebilmesine olanak sağlayan bir hızlı prototip makinesidir.

Metal Modelleme Makinesi



Metal Modelleme Makinesi, fiber lazer teknolojisi ile üretim yapılan bir metal prototip makinesidir.

Bilgisayardaki 3 boyutlu verilerden, metal tozunun üretim tablasına kat kat serilip, her bir metal katının fiber lazer ile tam olarak eritilmesi yöntemi ile parça üretimini gerçekleştirir.

Silikon Modelleme Makinesi



Cihaz bir adet silikon kalıp sistemi ve 2 adet fırından oluşmaktadır.

Mastar model kullanılarak üretilen silikon kalıplar içerisine vakum altında değişik poliüretan malzemeler dökülerek, hızlı bir şekilde 1-50 adet par-

ça üretilmesine olanak sağlar ve fırınlar.

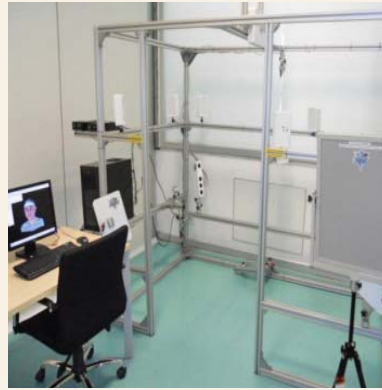
Üretilen silikon kalıpların, parçaların kürlenmesi; silikon kalıpların ve kullanılan malzemelerin ideal çalışma sıcaklıklarına getirilmesi / saklanması amaçlı olarak kullanılmaktadır.

Beş Eksenli CNC Tezgahı



Beş Eksenli CNC Tezgahı, dönen kesici uçlar vasıtasıyla zirkonyum, titanyum ve krom-kobalt malzemelerini talaş kaldırma yöntemi ile şekillendirir.

Topografik Yüzeysel Tarayıcı



Yüz Tarama Sistemi, yüksek çözünürlük kamera-flaş sistemleri sayesinde 1,5 milisaniyede görüntü yakalama özelliğine sahip bir yüzey görüntüleme sistemidir.

Lazer Kaynak Makinası



Lazer Kaynak Sistemi, boyutları küçük parçaları lazer teknolojisi ile birleştiren kaynak sistemidir.

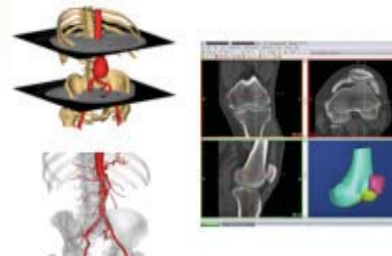
Lazer Markalama Makinası

Lazer Markalama Sistemi, fiber lazer teknolojisi ile yazı, desen ve istenen geometrik şekli metal, plastik, ahşap, seramik, mermer, doğal taş, deri ve kumaş gibi malzemelerin üzerine aktaran bir sistemdir.



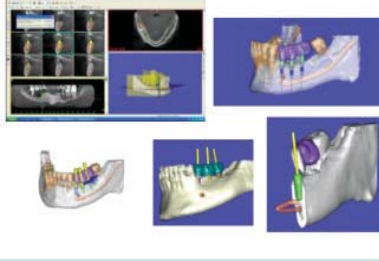
Üç Boyutlu Medikal Görüntüleme Yazılımı

Üç Boyutlu Medikal Görüntüleme Yazılımı, 2 Boyutlu görüntü verilerini (Bilgisayarlı Tomografi, MR, Konik Işınlı Bilgisayarlı Tomografi, Ultrason gibi) ayrıştırarak 3 Boyutlu model üreten; model



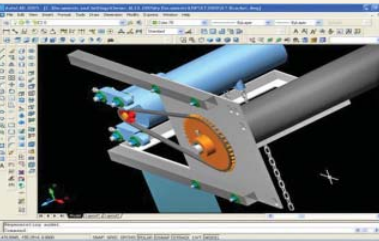
üzerinde çeşitli ölçüm, analiz ve simülasyonların yapılabildiği, Sonlu Elemanlar Analizi için mesh oluşturan ve tüm bunları hızlı prototip sistemlerinde kullanılmak üzere STL (Stereo-litografi) dosya formatına dönüştürebilen bir görüntüleme yazılımıdır.

Üç Boyutlu Dental Implant Planlama ve Oral Maksilofasiyel Simülasyonlar



Üç Boyutlu Dental Implant Planlama ve Oral Maksilofasiyel Simülasyonlar yazılımı, 3 boyutlu sanal ortamda dental implant planlaması ve yapılan bu sanal implant planlamasına uygun olarak cerrahi klavuz oluşturan, dijital diş hekimliği uygulamalarını içeren bir yazılımdır.

Bilgisayar Destekli Tasarım (CAD)



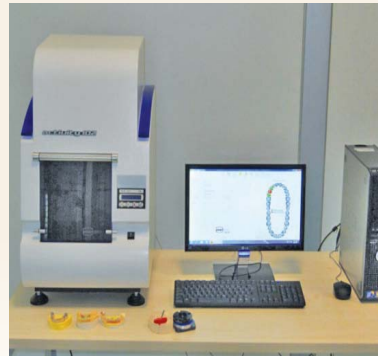
Bilgisayar Destekli Tasarım (Computer - Aided Design) yazılımı, imalatı yapılacak olan parçanın bilgisayar ortamında 3 boyutlu modelinin oluşturulması amacıyla kullanılacaktır.

Bilgisayarlı Tomografi Sistemi



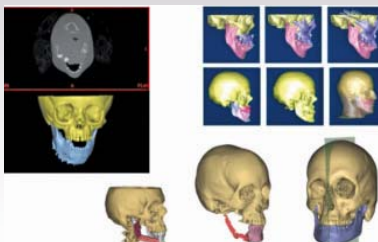
Bilgisayarlı Kranial Tomografi Sistemi, konik ışın huzme çekim prensibi ile istenilen bölgeden 9 farklı ebatla 3 boyutlu dijital volumetrik tomografi çekilmesi operasyonlarını gerçekleştirebilen bir cihazdır. Üniversiteler ve görüntüleme merkezleri için yüksek teknoloji ürünü bir ileri teşhis cihazıdır.

Üç Boyutlu Dental Tarayıcı



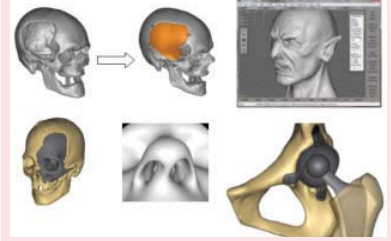
Dental Tarayıcı, dental alçı kalıpları, artikülatör modelleri de dahil olmak üzere yüksek hassasiyetle tarayan 3 boyutlu optik bir tarayıcıdır.

Üç Boyutlu Plastik ve Rekonstrüktif Cerrahi Simülasyon Yazılımı



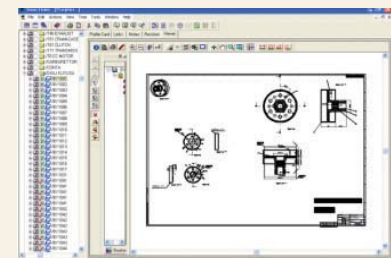
Üç Boyutlu Plastik ve Rekonstrüktif Cerrahi Simülasyon Yazılımı, 3 boyutlu kafa, yüz ve çene (kraniyo maksillo fasiyal) uygulamalarına yönelik cerrahi planlama ve sanal ameliyatlara yapılabildiği bir yazılımdır.

Üç Boyutlu Tasarım Yazılımı



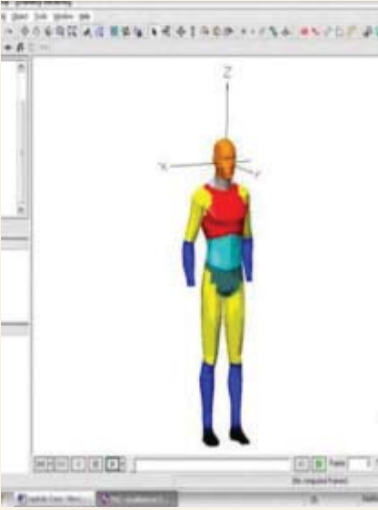
Üç Boyutlu Tasarım Yazılımı, Bilgisayar Destekli Tasarım (CAD) özelliklerine sahip, STL (Stereo-litografi) Dosya Formatı ve Bilgisayar Destekli Tasarım (CAD) dosyaları üzerinde düzeltme, değiştirme ve yeniden tasarım yapılmasını sağlayan, tıbbi ve dental implant, protez ve ortez (parmak, bacak, kol, kulak, kafatası, gibi) tasarımlarının yapıldığı, tasarıma yönelik bir yazılımdır.

Ürün Bilgi Yönetimi Yazılımı



Ürün Bilgi Yönetimi Yazılımı, üretilecek bir parçanın tasarım aşamasından başlayarak üretimine ve üretim sonrası ömrüne ilişkin veri ve bilgilerin proje bazında düzenli bir şekilde yönetilmesine olanak sağlayan yazılım çözümüdür.

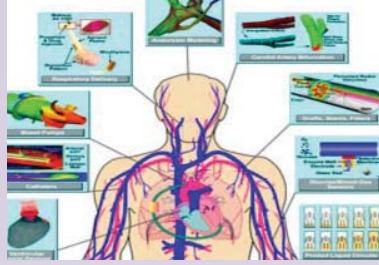
Sonlu Elemanlar Analizi (SEA)



Sonlu Elemanlar Analizi (SEA) mühendislerin karşılaştığı karmaşık ve zor fiziksel problemleri kabul edilebilir bir yaklaşımla

çözebilen ve karmaşık geometriye sahip sistemlerin incelenmesine olanak sağlayan sayısal bir çözüm yöntemidir.

Hesaplamalı Akışkanlar Dinamiği (CFD)



Hesaplamalı Akışkanlar Dinamiği; Sıkıştırılabilir ve sıkıştırılmaz akışkanlar için çözüm sunan genel amaçlı hesaplamalı akışkanlar dinamiği yazılımıdır.

Tersine Mühendislik ve Kalite - Kontrol



Mevcut bir modelin taranarak elde edilen verilerde gerekli düzenlemeler yapıldıktan sonra model üretiminin gerçekleştirilmesi, üretilen modellerin taranması ile elde edilecek verilerin imalat verileri ile karşılaştırması ve üretim hata ve hassasiyetlerinin belirlenmesini sağlayan yazılımdır.

Devlet durumunda bulunan siyasal kuruluşların en birinci görevi, ulusun sağlıklı kalması için gerekli yaşam koşullarını gerçekleştirme.

Atatürk





Mehmet CANLI

TSK Ali Çetinkaya İlk Kurşun
Rehabilitasyon Merkez
Komutanı



Balıkesir ili Ayvalık İlçesinde bulunan TSK ALİ ÇETİNKAYA İLK KURŞUN REHABİLİTASYON MERKEZİ KOMUTANLIĞI; Kara, Deniz, Hava Kuvetleri Komutanlığı ile Jandarma Genel Komutanlığının Şehit varislerine ve malül gazilerine müşterek hizmet vermektedir.

TSK Ali Çetinkaya İlk Kurşun Rehabilitasyon Merkezi



“Ülkemizin dört bir köşesinden gelen şehit aileleri ile gazilerimiz ve aileleri merkezimizde kendi evlerindeki gibi rahat etmektedirler.”



Rehabilitasyon Merkezi Komutanlığında tümü klimalı, 13'ü Engelli odası olmak üzere toplam 52 oda ve 181 yatak kapasitesi bulunmaktadır. Odalarda televizyon, mini buzdolabı, banyo ve tuvalet bulunmaktadır.

Şehit Aileleri ile Gaziler ve ailelerine hizmet veren Rehabilitasyon Merkez Komutanlığı; klimalı yemek, televizyon ve dinlenme salonları, klimalı odaları, Sarımsaklı mevkiindeki engelli gazilerimizde her türlü ihtiyacı giderecek şekilde düzenlenen plajı ile, çocuk oyun parkı, çocuk oyun odası, reviri, çamaşırhane, terzi, kuaför, berber, okuma salonu, engelli gezi yolları, spor salonu, eğlence salonu ve oyun salonları ile misafirlerine dört yıldızlı otel konforu sunacak imkanlara sahiptir.

Şehit erbaş ve er aileleri ile erbaş ve er statüsündeki gazilerimiz ve ailelerinin yemek (sabah, öğle ve akşam) bedeli ve ikamet adreslerinden Ayvalık merkezine kadar olan (geliş - gidiş) ulaşım bedeli TSK Mehmetçik Vakfı tarafından karşılanmaktadır.

Subay, Astsubay, Uzman Erbaş statüsündeki şehit aileleri ve gazilerimiz ile ailelerinin yemek ve ulaşım bedeli kendileri tarafından karşılanmakta ancak misafirlerimizden yatak ücreti alınmamaktadır.





TSK Ali Çetinkaya İlk Kurşun Rehabilitasyon Merkezinin şehirçi ulaştırma hizmeti, temizlik hizmeti ve inşaat bakım onarım faaliyetleri ile ilgili ihtiyaçlar TSK Elele Vakfı tarafından karşılanmaktadır.

Sarımsaklı mevkiindeki plajımıza servislerle götürülüp getirilen misafirlerimizin emniyetle denizden faydalanmaları sağlanmaktadır.



Misafirlerimize yönelik Çanakkale, Bozcaada, Ören, Edremit Kaplıcaları, Şeytan Sofrası ve Yat Turu olmak üzere çeşitli kültür ve gezi programları düzenlenmektedir.

TSK Ali ÇETİNKAYA İlk Kurşun Rehabilitasyon Merkezi Komutanlığı; yazın 10'ar, kışın 13'er günlük dönemler halinde (Gazi dönemi ve Şehit Ailesi dönemleri ayrı ayrı olmak üzere) misafirlerine hizmet vermektedir.





Uğur ÖZCAN

Gazi P. Komd. Onb.

Gazilerimiz...

1973 yılında Afyon'un Çay ilçesi'nde doğdum. İlkokulu Çay ilçesinde okudum. Ailem çiftçilikle uğraşıyordu ben de ailemle birlikte çalışıyordum. Askere gidene kadar da çiftçilik yaptım.

1993 yılında acemi eğitimimi tamamladıktan sonra Hakkari Dağ ve Komando Tugayı 5'inci Dağ ve Komando Taburu Havan Bölüğünde askerliğime devam ettim. 15 aylık askerlik süremi doldurup eve dönmeye hazırlandığım sabah askerlik hizmetinin 4 ay daha uzatıldığını öğrendim. Bu 4 ay zarfında Şırnak Cudi Dağında yürütülen Bayrak Operasyonunda görev aldım. Askerliğimin bitmesine 15 gün kala operasyon esnasında 5 Gazi P. Komd.Onb. Ağustos 1994'te Mayına Basma Sonucu Yaralandım.

Uğur ÖZCAN İlk müdahalem helikopterle götürüldüğüm Şırnak Askeri Hastanesi'nde yapıldı. Sol işaret parmağım kopmuş, sol bacağımda diz altından ampute edilmişti. GATA tarafından protezimin yapılmasına karar verildi. 1 ay kadar süren protez yapımı ve eğitiminden sonra tekrar iki aya-

ğımın üzerinde durabilme sevincini yaşıyordum.

TSK Elele Vakfı tarafından inşa edilerek Silahlı Kuvvetlere bağışlanan TSK Rehabilitasyon ve Bakım Merkezi'yle tanışmam, 2003 yılında oldu. 3 yıl boyunca Karagücü ve Milli takımında oyuncu olarak görev aldıktan sonra, 2008 yılına kadar Ampüte Futbol Milli Takımının, 2008 yılından 2010 yılına kadar da Karagücü Ampüte Futbol Takımının menejerliğini yaptım. Karagücü Ampüte Futbol Takımı Antrenörlük görevimi 2011 yılı ocak ayından bu yana resmi olarak yürütmekteyim.

TSK Elele Vakfı'mız TSK Rehabilitasyon ve Bakım Merkezindeki takımlarımızı yurtiçi ve yurt dışındaki müsabakalarda desteklemektedirler.

Genel Kurmay Başkanlığına, TSK Elele Vakfı Başkanlığı ve TSK Rehabilitasyon ve Bakım Merkezi Başkanlığına takımlarımız ve Gazilerimiz adına maddi manevi desteklerinden dolayı şükranlarımı sunuyorum.

TSK Elele Vakfı tarafından TSK Rehabilitasyon ve Bakım Merkezine Kazandırılan Bazı Önemli Cihazlar

Robotik Yürüme Sistemi

Robotik Yürüme Sistemi Kullanım Alanı ve Fonksiyonları:

Yetişkin Rehabilitasyonu

- Temel Terapi
- Gelişmiş fonksiyonel terapi
- Kaldıraçlı sistem ile ayakta tedavi
- Yoğun fonksiyonel terapi
- Fizyolejik yürüme eğitimi
- Geliştirilmiş işlevsel hareket terapisi
- İki farklı yürüyüş bandı fonksiyonu kullanımı (engelli ve düz kullanım)

Çocuk Rehabilitasyonu

- Fonksiyonel hareket terapisi
- Kliniksel çocuk rehabilitasyonu
- Çok yönlü terapi

Robotik Yürüme Sistemini Diğerlerinden Ayıran En Belirgin Özellik:

Önceki sistemlerde kullanılan farklı teknolojiler;

Örneğin; hastanın yanlış adımını engellemek için hasta hareketini algılamayan sadece sistemin salınması ve duruş aşamasında algılamasını yapan ışık perdeleri ve bu ışık perdelerine ek olarak terapistlerce operatör emniyet anahtarı kullanılmaktaydı.

Robotik Yürüme Sisteminde kullanılan teknoloji ise; Teleskop emniyet sistemidir. Yani bu teknoloji sayesinde terapistler cihazın etrafında dolaşma imkanı kazanmışlardır. Böylelikle acil durumlar için hem terapist veya hem hasta tarafından bu emniyet düğmesine basılma imkanı kazandırılmıştır. Böylelikle bu yeni sistem sayesinde cihaz aniden durdurularak kazaları önlemek mümkündür.

Hasta açısından faydalı olan unsurlar;

- Hastanın bacak konumu, sistem üzerindeki hassas açı sensörleri tarafından ölçülmektedir.
- Hastanın bacak konumu, sürekli düzensizlikleri algılamak üzere bilgisayar donanımlı yazılımla incelenmektedir.
- Kalite ve Güvenirlilik açısından her türlü güvenceye sahip ve uluslararası kuruluşlarca onaylanmış bir sistemdir.

Tedavi Yöntem ve Kademeleri:

- Uzun Yürüyüş Konumu (L-Walk); Hastanın her adımı için yürüme performansını ölçer ve analiz ya-

par. Verileri toplayarak depolar ve doküman eder.

- Uzun Sert Konumu (L-Stiff); Hastanın kalça ve diz sertliği, kontrollü bir şekilde ayarlanarak hastanın bacak eklemleri hareket ettirilir ve belirli bir tepki hareketi alınır. Tepki sinyalleri ve tork (güç uygulama) kayıt değerleri ölçülür ve kaydedilir.

- Uzun Kuwetli Konumu (L-Force); Hasta statik konumda iken izometrik kuvvet tarafından oluşturulan değerler alınır.

- Uzun Yumuşak Konumu (L-Rom); Hastanın kalça ve dizine Robotik Yürüme Sistemi desteği olmadan sürücüler aracılığıyla pasif eklem hareketi verdirilerek ölçümler alınır. Hasta, Robotik Yürüme Sistemi üzerindeyken; sistem üzerindeki destekler, hareket sensörleri, kayıt cihazları ve standart ölçü aletleri aracılığıyla ölçüm değerleri alınır ve kaydedilerek işlemler sonlandırılır. Robotik Yürüme Sistemi; Felçli hastalar için yeniden yürüyüş kabiliyeti kazandırmak için çok iyi bir eğitim ve terapi sistemidir.

C Kollu Floroskopi Cihazı

C Kollu (Floroskopi) Görüntüleme Sistemi ileri teknoloji mühendislik harikası bir sistemdir. Birden fazla görüntüleme teknolojisini (2 boyut ve 3 boyut) bir araya getirerek bütünleştirir. Düz panel teknolojisi ile donatılan sistem gri 16.000'den fazla renk tonlarını sunar. Kristal berraklığında ve gürültüsüz olarak görüntüler elde eder. Farklı sistemlerle entegre olarak çalışabilir. C-kollu olması nedeniyle 3 boyutlu görüntü eşliğinde büyük bir hassasiyetle ve kolaylıkla cerrahi verileri doktorların kullanımına sunar. Sistem monitörü dokunmatik ekrandır.

Kullanım Alanları; Ortopedi, omurga cerrahisi ve beyin cerrahisi prosedürlerinin raporlanmasında kullanılır.

Görevleri:

Hasta Özetlerini Görme ve Kayda Alma

İki boyutlu (2D) Görüntü Alma

Üç boyutlu (3D) Görüntü Alma



TURKTRUST

BİLGİ GÜVENLİĞİNDE LİDER KURULUŞ



Zaman
Damgası
Hizmetleri



TURKTRUST, 5070 Sayılı Elektronik İmza Kanunu kapsamında Bilgi Teknolojileri ve İletişim Kurumu tarafından yetkilendirilmiş, elektronik imza ve zaman damgası hizmetleri veren bir Elektronik Sertifika Hizmet Sağlayıcısıdır (ESHS).

TURKTRUST aynı zamanda bilgi güvenliği alanında ülkemizde teknoloji üreten, yazılım ürünlerinin yanı sıra, anahtar teslim projelerle bütünleşik bilgi güvenliği çözümleri sunan bir ar-ge kuruluşudur.

TURKTRUST, güvenilirliği, tarafsızlığı, teknik ve fiziksel altyapısı, güvenlik sistemleri, uzman kadrosu, tamamen kendi kaynaklarıyla geliştirdiği yazılımlarıyla elektronik imza, elektronik sertifika ve zaman damgası hizmetleri alanında ülkemizin lider kuruluşudur.

0850 222 444 6
www.turktrust.com.tr

ayrıcalıklı üstün hizmet anlayışı

Baykuşun Uçuşu ve Hızlı Trenin Gürültüsü



Japon mühendis ve bilim adamları "500 serisi" olarak adlandırılan hızlı trenleri tasarlarken önemli bir problemle karşılaşmışlardır: Gürültü. Çözümü kuşların mükemmel tasarımında arayan Japonlar, çok geçmeden aradıklarını bulmuş ve başarılı bir şekilde uygulamışlardır.

Japonların ürettiği hızlı trenlerde "güvenlik" en önemli konulardan biridir. İkinci konu ise, Japonya çevre standartlarına uyumdur. Japonya dünyadaki demiryolu işletmeleri içerisinde en katı "gürültü standartları"na sahiptir. Bugün mevcut teknolojileri kullanarak daha hızlı gitmek oldukça kolaydır. Ancak bununla beraber daha sessiz gitmek nisbeten zordur. Japon Çevre Bakanlığı'nın düzenlemelerine göre, yerleşim merkezlerinde bir demiryolunun 25 metre uzağında gürültü seviyesi 75 desibel veya daha az olmalıdır. Kırmızı ışıkta duran arabaların yeşil ışık yandığında aynı anda kalkıklarında oluşan gürültü 80 desibeli geçmektedir. Bu değerlerle yapılan kıyaslama "Shinkansen" olarak adlandırılan hızlı trenin ne kadar sessiz olması gerektiğini ortaya koymaktadır.

Trenin belli bir hıza ulaşana kadar çıkardığı sesin nedeni, tekerleklerin raylar üzerindeki hareketidir. Ancak hızı 200 km/s olduğunda sesin asıl kaynağı, trenin hava içindeki hareketiyle ortaya çıkan aerodinamik gürültüdür.

Aerodinamik gürültünün oluşmasındaki bir numaralı etken ise tepedeki tellerden elektrik almak için kullanılan pantograflar veya

akım toplayıcılarıdır. Normalde kullanılan dikdörtgen şekilli pantograflarla gürültünün azalmayacağını fark eden mühendisler, araştırmalarını hızlı ama sessiz hareket eden canlılar üzerinde yoğunlaştırmışlardır.

Baykuş, tüm kuşlar içinde en sessiz uçuşu gerçekleştirir. Baykuşların düşük sesle uçmasının ardındaki sırlardan bir tanesi, kanatlarındaki kıvrımlardır. Baykuşların kanatlarında diğer kuşlarda bulunmayan pürüzlü tüyler vardır. Bunlar gözle bile görülebilirler. "Aerodinamik ses" hava akımında oluşan girdaplardan kaynaklanır. Girdaplar büyüdükçe ses de artar. Baykuşun kanadında pek çok pürüzlü çıkıntılar olduğundan, büyük girdaplar yerine küçük girdaplar oluşur ve baykuş son derece sessiz bir uçuş gerçekleştirir.

Japon mühendis ve tasarımcılar, doldurulmuş bir baykuşu rüzgar tüneline teste tabi tuttuklarında, bu kuşun kanat yapısındaki mükemmelliği bir kez daha görmüşlerdir. Sonunda trenin üzerindeki gürültüyü, baykuşun sahip olduğu düzensiz tüy prensibine benzeyen kanat şeklinde pantograflar kullanarak etkin biçimde azaltmayı başarmışlardır. Bu



sayede Japonların doğadan esinlenerek taklit ettikleri pantograf benzeri sistem, "işini en sessiz olarak yapan" ünvanını almaya hak kazanmıştır.

Yalı Çapkininin Suya Dalışı ve Hızlı Trenin Tünel Girişi

Hızlı trenin çalıştığı hat üzerinde tüneller vardır. Bu durum, mühendisler için çözülmesi gereken başka bir problem oluşturmuştur. Tren tünele yüksek bir hızla girdiğinde atmosferik basınç artar ve gel git dalgaları gibi dalgalara dönüşerek tünelin sonuna ses hızı ile ulaşır. Çıkışa varduktan sonra ise dalga geri döner. Basıncın bir kısmı tünelin çıkışında serbest bırakılır ve bazen bir patlama sesi oluşur.

Dalgaların basıncı atmosferik basıncın binde birinden az oldu-

ğu için "mikro basınç dalgaları" olarak adlandırılır. Dalgaların oluşumu ise yukarıdaki resimde görüldüğü gibidir.

Basınç dalgasının etkisiyle oluşan gürültü, insanları rahatsız edecek kadar fazla olur. Tünelin çok daha geniş yapılması ile bu gürültü azaltılabilir ancak tünellerin kesit alanlarını büyütme hem zor hem de çok masraflıdır.

Bunun üzerine mühendisler trenin kesit alanını azaltıp burun kısmını yeterince sivri ve pürüzsüz hale getirmenin çözüm olabileceğini düşünmüşlerdir. Nitekim bir deneme treni üzerinde bu fikirlerini uygulamışlar ama yapılan denemede trenin neden olduğu mikrobasinç dalgalarını ortadan kaldıramamışlardır.

Bu sorun karşısında doğada benzer durumların olabileceğini düşünen mühendis ve tasarımcıların aklına "yalı çapkinı" adlı kuş gelmiştir. Yalı çapkinı da suya dalarken, tıpkı trenin tünele girdiği zaman hava direnci nedeniyle ani değişiklikler yaşamasına benzer değişiklikler yaşar. Çünkü yalı çapkinı avlanmak için, direnci az olan havadan direnci çok olan suya dalar.

Bu durumda 300 km/s ile giden trenlerin de yalı çapkinının gagası gibi dalışını kolaylaştıran bir buruna ve ön yüze sahip olması gerekir.

Japon Demiryolları Teknik Araştırma Enstitüsü ve Kyushu Üniversitesi'nde yapılan araştırmalarda, tünelin mikro basıncını baskılamak için, "dönel paraboloid" in en ideal şekil olduğu ortaya çıkmıştır. Yalı çapkinının gagası yakından incelenecek olursa alt ve üst gaganın kesitinin de aynen böyle olduğu görülür. Yalı çapkinındaki bu eşsiz tasarım sadece bir örnektir. Doğadaki tüm canlılar, hayatlarını devam ettirmelerine imkan tanıyacak kusursuz tasarımlarıyla insanlara örnek olacak şekilde yaratılmıştır.



Tavlanın Tarihçesi



Zaman kavramından alınan ilhamla tasarlandığı söylenen tavla, özel bir platform (tahta, sedef vb...) üzerinde 15 siyah, 15 beyaz pul ve bir çift zar ile oynanan iki kişilik oyundur. 1400 yıl önce İran şahı Nevşiyân'ın veziri Büzur Mehir tarafından 10 günde icat edilmiştir.

Tavlanın içindeki karşılıklı 6'şar hane 12 aya temsil eder. 15 açık ve 15 koyu renkli pul, Ayın 15 gece ve 15 gündüzünü simgeler. Karşılıklı 12'şer hane günün 24 saatidir. Tavlanın dört köşesi de dört mevsimi ifade eder.

Tavlada, 4500 civarında hamle ihtimali bulunduğundan oyunda ustalaşmak önemlidir. Ancak zar'ın şansı simgelemesinden dolayı şans faktörü de kendisini hissettirmektedir.

"Modern tavla" ile kast edilen tabir; zar tutmayı engellemek için fincanla atılan tavla oyunu anlamına gelmesidir. Klasik oyunla arasında hiç bir kural farkı yoktur.

Eski zamanlarda Hint İmparatoru, satranç oyununu Pers İmparatoruna, yanında bir mektup ile hediye olarak göndererek şu mesajı geçmiştir;

Kim daha çok düşünüyor,
Kim daha iyi biliyor,
Kim daha ileriye görüyor ise
O kazanır.
İşte hayat budur...

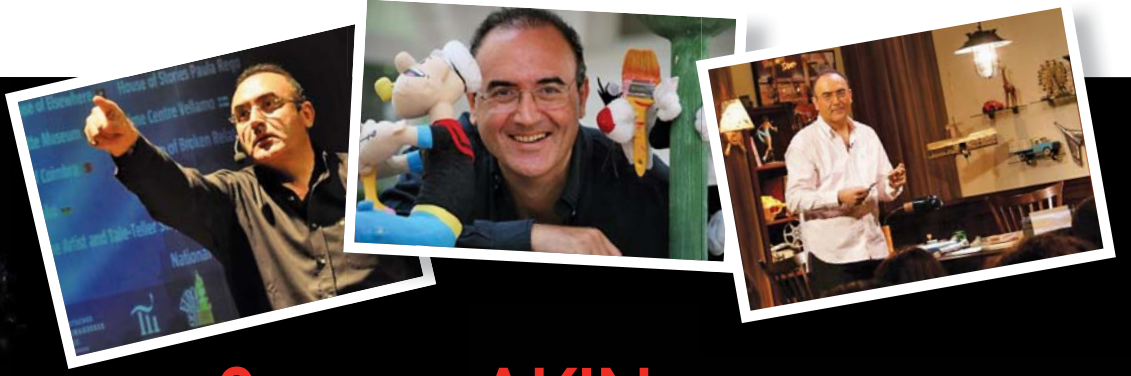
Pers İmparatoru veziri Büzur Merih'e bu mesajı göstererek ondan oyunu analiz etmesini ve kendisinin de bu hediyeye karşılık olarak Hint İmparatoru-

na hediye edilmek üzere başka bir oyun icat etmesini istemiştir. Vezir uzun bir analiz döneminin ardından nihayet çalışmalarına başlayarak 10 günde «Tavla» yı icat edip imparatora takdim etmiştir. Ardından Pers İmparatoru, Hint İmparatoruna tavla oyunuyla birlikte gönderilmek üzere ve onun gönderdiği mesajı cevaben şu mesaj yazılmıştır;

Evet, Kim daha çok düşünüyor,
Kim daha iyi biliyor,
Kim daha ileriye görüyor ise
O kazanır.

AMA BİRAZ DA ŞANSTIR.

İşte hayat budur...



Sunay AKIN Anlatımından...

Bazen kimi
kurtardığımızı
farketmeyiz...

Yıl 1910..

Fransızlar yeni buluşları olan uçağı tanıtmak için tüm uluslardan katılımcıları davet ederler...

Herkes böyle bir icadın gerçekleşmiş olması nedeniyle şaşkın ve meraklıdır...

Dönemin Osmanlı hükümetine de katılımcı için haber gönderilmiş...

Hükümet icatlara oldukça meraklı olan Ali Rıza Paşa'yı gönderelim o meraklıdır demişler... Ve derhal saraya çağırılmışlar...

Kendisine Fransızların buluşundan bahsetmişler ve Osmanlı'yı temsilen gitmesini istemişler...

Ali Rıza Paşa bunu biz yapmalıydık demiş içinden hayıflanarak...

Yalnız demişler paşaya davet 2 kişilik yanına 1 kişi daha al onu da sen belirle demişler...

Ali Rıza Paşa biraz düşünmüş ve bir delikanlı var onu götürüyüm demiş...

Neyse Ali Rıza Paşa ve delikanlı Paris'in yolunu tutmuşlar...

Paris'te otele yerleşmişler... ve buluşun gösterileceği gün kalabalık meydan ve pist herkes merakla bekliyor... derken pilot hazırlıklarını yapıyor... üstüne mont giyiyor birde gözlük takıyor... uçak havalanıyor...

Parendeler taklalar manevralar müthiş bir gösteri... Piste iniyor... Alkışlar arasında iniyor uçaktan...

Herkes kıskanç ama şaşkın... Bir yetkili bir gönüllü istiyor... pilotun arkasında ona eşlik edebilecek cesareti olan...

Bizim delikanlı atılıyor.. Ben ben... Tamam, deniyor ve delikanlıya gözlük ve mont veriliyor...

Delikanlı montu giyiyor gözlüğü takıyor... Kalabalıktan sıyrılmak üzere iken Ali Rıza Paşa kolundan tutuyor...

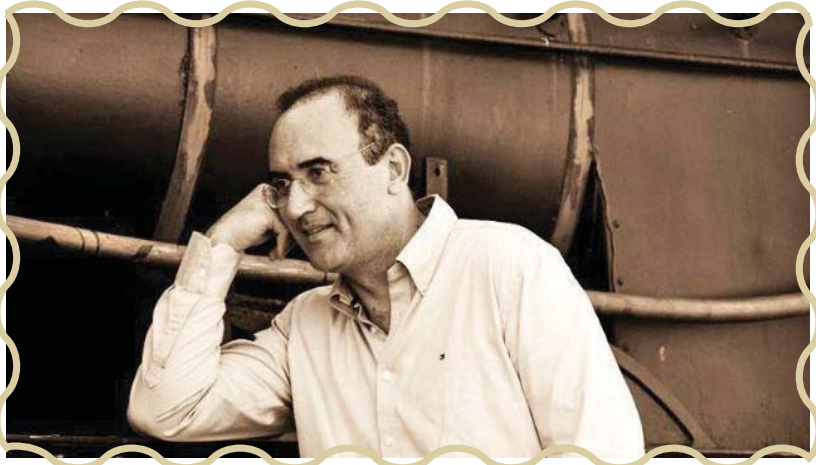
Boşver sen binme bırak başkası binsin diyor... neden diye soruyor delikanlı birşey mi hissettiniz.. Yok, sen yine de binme evlat diyor... Derken başkası biniyor uçağa... uçak havalanıyor delikanlı öfkeli paşa ya... Parandeler... manevralar... Derken uçak alev topuna dönüyor ve piste çakılıyor... 2 ölü...

Delikanlı paşaya bakıyor hayretler içinde... Paşa mağrur ve mutlu bir insanı kurtardığı için...ama bir başkası ölmüştü....

Ama kurtardığı bir insan değildi...

Bir ulustu...

Çünkü delikanlı Mustafa Kemal Atatürk' tü....



TSK Elele Vakfı'na Bağış Yöntemleri



T.C. ZİRAAT BANKASI A.Ş.
ANKARA / KIZILAY ŞB.
(TL) TR970001000685390259905002

HALK BANKASI
ANKARA / K. ESAT ŞB.
(TL) TR290001200921600016000013

ING BANK
ANKARA / CEBECİ ŞB.
(TL) TR3200099005050500100006

TÜRKİYE İŞ BANKASI A.Ş.
ANKARA ŞB.
(TL) TR550006400000142006000000

ALMANYA / FRANKFURT ŞB.
(EURO) DE74502306000044000008

TÜRKİYE VAKIFLAR T.A.O.
ANKARA / KOLEJ ŞB.
(TL) R150001500158007288774545

TÜRKİYE GARANTİ BANKASI
ANKARA / ANAFARTALAR ŞB.
(TL) TR280006200071100006299431

TÜRKİYE EKONOMİ BANKASI
ANKARA / MEŞRUTİYET CAD. ŞB.
(TL) TR770003200010500000030796

AKBANK
ANKARA / K. ESAT ŞB.
(TL) TR490004600101888000066182

YAPI VE KREDİ A.Ş.
ANKARA / CEBECİ ŞB.
(TL) TR47000670100000001000001

Vakfın, gelir kaynağını halkımızın yaptığı gönüllü menkul ve gayrimenkul bağışlar oluşturmaktadır. Devlet desteği veya yasa ile belirlenmiş herhangi bir gelir kaynağı bulunmamaktadır.

Bankalar aracılığı ile bağış

Hiçbir kişi ya da kuruluşu Vakıf adına makbuzla bağış toplama konusunda yetkilendirmeyen TSK ELELE Vakfı vatandaşlarımızın yaptıkları nakit bağışları Genel Müdürlüğümüzde makbuz karşılığı ve bankacılık aracılığı ile kabul edilmektedir.

TSK ELELE Vakfının anlaşmalı olduğu banka şubelerinden yapılan nakit bağışlarda havale ve EFT ücreti alınmamaktadır.

Online bağış

TSK ELELE Vakfının internet sayfası www.elele.org.tr. Üzerinden kredi kartı ile online bağış yapılabilir.

Menkul bağış işlemlerinde dikkat edilmesi gerekenler: TSK ELELE Vakfına bağışta bulunan değerli bağışçılarımız Online Bağışlarınızda ve banka aracılığı ile yaptığınız bağışlarda İsim, Soyadı, T.C. Kimlik Numarası, Adres ve Telefonlarınızı (GSM Dahil) doğru olarak yazılıp yazılmadığı kontrol edilmelidir.

Çelenk Bağışı

Ankara ili içerisindeki çelenk bağışı için Çelenkte yer alması gereken isim Vakıf ile koordine edilmesi gerekmektedir.

Gayrimenkul bağışı

Gayrimenkul bağışlarında, mevzuat gereğince Tapu Sicilinden ve Vasiyetname ile olmak üzere iki bağış usulü bulunmaktadır.

1. Tapu Sicilinden Yapılan Bağış

Tapu Sicil Müdürlüklerinde yapılan bu çeşit bağışlarda iki çeşit uygulama mevcuttur.

Şartsız Bağış: Bağışçı ve Vakıf yetkilileri birlikte ilgili Tapu Sicil Müdürlüğüne giderler ve taşınmazın tapusu Vakıf üzerine intikal ettirilir. İşlemler satış işlemine benzer, ancak vakfın vergi muafiyeti nedeniyle vergi ve harç ödenmez.

Bu tür bağışlarda bağışçının gayrimenkul üzerinde hiçbir hakkı kalmaz, gayri menkul vakfın mülkiyetine geçer.

İntifa Hakkı Bağış: Bağışçı, bahse konu gayrimenkulün tapusunu devreder, ancak tapuya konulan kayıfta intifa (kullanma) hakkı kendisine kalır. Bağışçının vefatına kadar gayrimenkul bağışçıya aittir. İstedığı gibi tasarruf eder. Kendisi oturur veya kiraya verebilir. Ancak satamaz, devredemez ve yapının esasına yönelik değişiklikler yapamaz.

2. Vasiyetname ile yapılan bağış

İkinci bağış türü Noter aracılığıyla vasiyetname tanzim etmek suretiyle yapılan bağıştır. Bağışçı Noterden isterse açık, isterse gizli vasiyetname tanzim ederek bağışlayacağı mallarını kime ne şartlarda bağışlayacağını belirler. Bağış yapan şahıs isterse vakfa bilgi verir veya vasiyetnamesinden bir suret gönderir. Şahıs vefat ettikten sonra vakıf tarafından vasiyetname ile beraber, ilgili Asliye Hukuk Mahkemesine müracaat edilir. Yetkili mahkeme, vasiyetin içeriği doğrultusunda, karar verir. Mahkeme kararına istinaden vakıf tarafından gerekli işlemler yürütülür.

Kanuni Sultan Süleyman Vakfiyesinden...

Vakıf Duası

Her kimse ki; Vakıflarımın bekasına özen ve gelirlerinin artırılmasına itina gösterirse, bağışlayıcı olan Allahu Teâlâ'nın huzurunda ameli güzel ve makbul olup, mükâfatı sayılamayacak kadar çok olsun, dünya üzüntülerinden korunsun ve muhafaza edilsin..."

Vakıf Bedduası

"Allah'a ve Ahiret gününe inanan, güzel ve temiz olan Hazreti Peygamberi tasdik eden, Sultan, Emir, Bakan, küçük veya büyük herhangi bir kimseye, bu vakfı değiştirmek, bozmak, nakletmek, eksiltmek, başka bir hale getirmek, iptal etmek, işlemez hale getirmek, ihmal etmek ve tebdil etmek helal olmaz. Kim onun şartlarından herhangi bir şeyi veya kaidelerinden herhangi bir kaideyi bozuk bir yorum ve geçersiz bir yöntemle değiştirir, iptal eder ve değiştirilmesi için uğraşır, fesh edilmesine veya başka bir hale dönüştürülmesine kastederse, haramı üstlenmiş, günaha girmiş ve masiyetleri irtikap etmiş olur. Böylece günahkarlar alınlarından tutularak cezalandırıldıkları gün Allah onların hesabını görsün. Mâlik onların isteklisi, zebaniler denetçisi ve cehennem nasibi olsun. Zira Allah'ın hesabı hızlıdır. Kim bunu işittikten sonra, onu değiştirirse onun günahı, değiştirenler üzerindedir. Kuşkusuz O, iyilik edenlerin ecrini zayi etmez..."

TSK Yararına Faaliyet Gösteren Vakıflar



TSK ELELE Vakfı
www.elele.org.tr
Tel : 0 312 431 99 36



TSK Güçlendirme Vakfı
www.tskgv.org.tr
Tel : 0312 468 87 88



Mehmetçik Vakfı
www.mehmetcik.org.tr
Tel: 0 312 284 19 70



TSK Dayanışma Vakfı
www.tskdv.org.tr
Tel : 0 312 448 13 11



TSK Eğitim Vakfı
www.tsk-yurt-vakif.org.tr
Tel : 0 312 231 21 10

Ortaklıklarımız ve İştiraklerimiz



TÜRKTRUST Bilgi İletişim ve Bilişim Güvenliği Hiz. A.Ş.

Bilgi, İletişim ve Bilişim Teknolojileri, Bilişim Güvenliği ve Elektronik İmza ile Elektronik Kimlik (Sertifika) Sağlayıcılığı alanlarında faaliyet göstermek üzere, 02 Ağustos 2004 tarihinde TÜRKTRUST Bilgi, İletişim ve Bilişim Güv. Hiz. A.Ş. kurulmuştur. Vakfımız % 99 hisse ile kurucu ortak statüsündedir.



TURKTIPSAN Sağlık Turizm Eğitim ve Ticaret A.Ş.

Türk Silahlı Kuvvetleri yararına faaliyet gösteren altı vakıf tarafından, Sağlık, Otomotiv, Petrol, Eğitim, Ticaret ve Turizm alanlarında faaliyet göstermek üzere kurulan TURKTIPSAN Sağlık, Turizm, Eğitim ve Ticaret A.Ş.'ne Vakfımız % 20 hisse ile ortak bulunmaktadır.



MEHMETÇİK VAKFI Sigorta Aracılık Hizmetleri Ltd. Şti.

Türk Silahlı Kuvvetleri Yararına Faaliyet Gösteren üç vakfın birlikte kurduğu ferdi kaza, emeklilik, konut, kasko, sağlık, işyeri ve deprem sigortası branşlarında faaliyet gösteren şirkete vakfımız % 10 hisse ile ortak bulunmaktadır.



GÜLSAV Pazarlama Dağıtım. A.Ş.

Türk Silahlı Kuvvetleri Yararına Faaliyet Gösteren beş vakfın ortak olduğu GÜLSAV Paz.ve Dağ. A.Ş.'ne, Vakfımız da % 10 hisse ile ortak bulunmaktadır.



vizyonumuz

Ülke savunması ve milletin bölünmez bütünlüğü için görevi başında yaralanan veya uzvunu kaybedenler başta olmak üzere; TSK personeli, emeklisi, malulen emeklisi ve bunların bakmakla yükümlü olduklarının rehabilitasyonu ve devamlı bakımlarını sağlamak, uygar ve çağdaş seviyede sağlıklı bir yaşam sürdürebilmelerine katkıda bulunmaktadır.

Kaynağını, yüce Türk Milletinin elele vererek gönüllü bağışlarının oluşturduğu menkul ve gayri menkullerini en üst seviyede dikkat, gayret ve özenle en iyi şekilde değerlendirmek suretiyle modern tesisleri kurmak, yaygınlaştırmak, geliştirmek ve örnek düzeyde işletilmesi için destek sağlamaktır.

Başarıya şartlanmış bilimsel ve kültürel donanıma sahip çalışanların maksimum faydayı sağladığı, bağış yapan kişi, kurum ve kuruluşların teveccühüne layık, kamu yararına hizmet veren, sağlık ve sosyal içerikli öncü ve güvenilir bir vakıf olmaktır.

misyonumuz

Amacı gerçekleştirmek üzere; tesislere sahip olmak, bu tesislerin işletme ve idamesi için destek sağlamak, kâr getirici yatırım, ortaklık ve şirketler kurmak, çağdaş iletişim araçlarıyla tanıtım faaliyetlerinde bulunmak ve bağışları artırmaktır.

"Vatan ve Millet iin herşeyini
feda eden harp malulleri canlı
birer abidedir. Onlar iin ne
yapılsa azdır."

H. Atatürk

